



毎日が
発見と感動

谷塚おさわ幼稚園 入園案内



おさわ

Yatsuka Ozawa Kindergarten est.1967

みんなあつまれ、おざわのひろば

ピンクのおおきな園舎に、窓の並びがおしゃれなグレーのホール、立派に育ったおおきなくすのき。大空の下の広い砂地の園庭に、色とりどりのさまざまな遊具。すべてが子ども達の遊び場です。



ホール(外観)

行事の際はもちろん、雨の日や預かり保育の遊び場として大活躍です。地熱を利用しているため、効率的に冷暖房を行うことができ、空気も清潔です。快適な環境で子ども達を迎えます。



ホール(室内)

後ろの壁には大小2つの穴があり、その穴ぐらの中には楽しい仕掛けが・・・!



砂地の園庭

日当たり抜群の園庭は、なんといっても広さが自慢。全面砂地なので、6月から10月までははだしでのびのび!



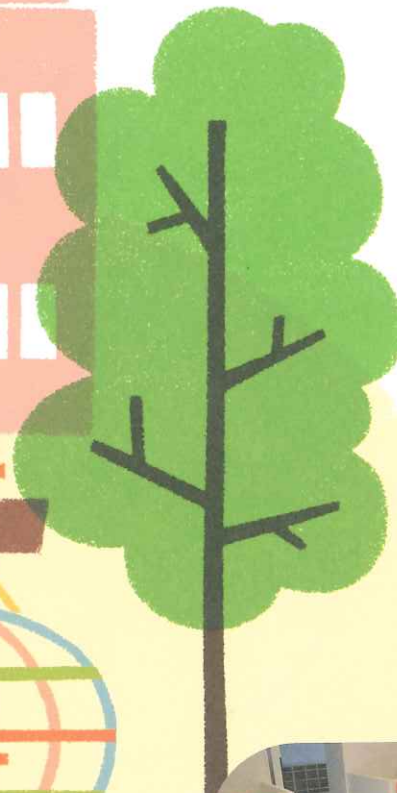
保育室

広くて明るい保育室。預かり保育(あひるキッズくらぶ)専用の保育室もあります。2階のウッドデッキでは、ピクニック気分でお弁当を食べることもあります。



おおきなくすのき

草加市の保存樹に指定されている自慢のくすのき。幼稚園設立当初から、園の隣でおざわの子ども達を見守り続け、「トトロの木」として親しまれています。



カラフルな遊具

広い園庭には色あざやかな遊具がいっぱい。なかでも総合遊具「ゆめのおしろ」やグローブジャングルはみんなの人気者。



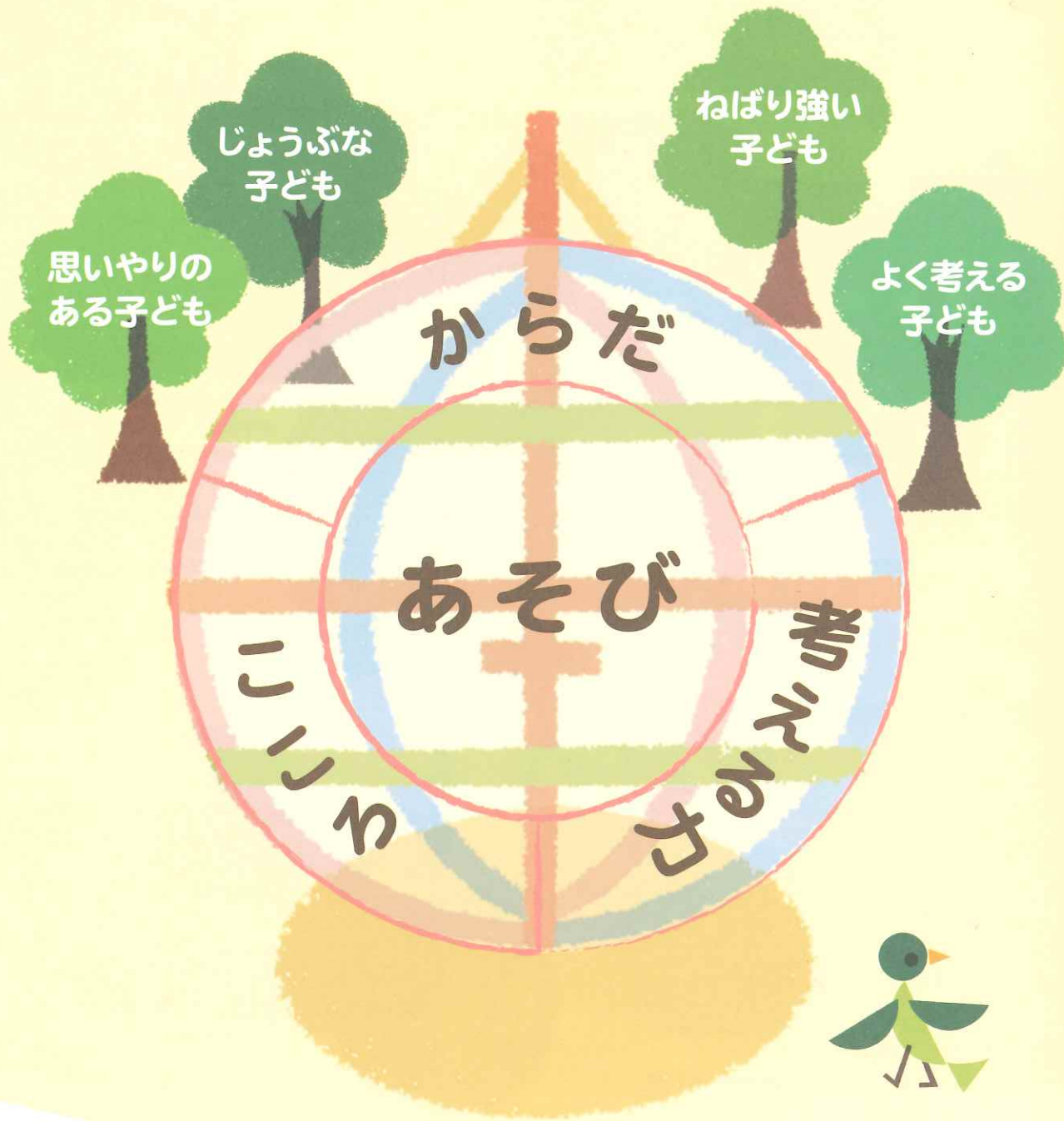
トイレ

使いやすさ第一に、それでいてとっても明るい空間になっています。手洗い場をよーく見ると、可愛いお顔にみえませんか?



あそんではぐくむ、伸びゆくチカラ

おざわ幼稚園の生活は、あそびが中心。



あそびはからだをつくる

じょうぶなからだをつくるためには、幼児期から思いきりあそぶことが大切。友だちとのたのしいあそびを通して、子どもたちは自然に手足が鍛えられ、たくましいからだへと成長していきます。



あそびはこころをつくる

友だちや先生との楽しいあそび。時には思いどおりにいかず、ぶつかったり、我慢したりする場面も出てきます。それもみんなと楽しく成長するうえで大切なこと。たくさんのおあそびを通じて、思いやりやゆずりあうこころを育てていきます。



あそびは考える力をつくる

子ども達もっている「なぜ?」「どうして?」という興味や関心。先生は一人一人のそんな好奇心を大切にしながら、想像力、考える力を伸ばしていきます。

あそびから学ぶ、おざわの考え

知育あそびに英語あそび、そして音楽あそびなどさまざまなあそびを行っています。
教材や英語、楽器は、あそびの幅を広げるためのきっかけづくりです。
たくさんのお遊びを体験することで、子ども達はさまざまな力を身につけます。



園庭に足跡がクッキリ！



園庭であそぶ 「はだし保育」

体力の向上をめざし、毎年行っている「はだし保育」。
6月半ばから10月半ばまで、子ども達や先生もはだしになって外で元気よくあそびこみます。
はだしであそぶことで土ふまずがしっかりでき、丈夫でたくましい体をつくります。

つくってあそぶ 「クッキングデー」

今日は子ども達が料理をする日。
みんなでポテトサラダやおにぎりなどをつくります。
自分たちでつくったものはおいしさも格別！

知育あそび

好奇心が旺盛な子ども達。
「ちえのみあそび」という教材を使って、一人一人の考える力、集中力が育ちます。

英語あそび

外国人講師と日本人スタッフによる英語あそびの時間。
先生や友だちと歌やゲームを楽しみながら、自然と英語や文化に慣れ親しんでいきます。

音楽あそび

歌や楽器演奏が大好きな子ども達。
心地よいリズムやメロディーを肌で感じ、音楽に触れる楽しさをあじわいます。



あそびこむ、おざわの一日

子ども達にとって、幼稚園は驚きと感動の連続。
ひとりでは気づかないことも、友だちとのあそびを通して気づくようになります。
ひとりでもあそべるけれど、友達とあそぶともっとあそびが広がります。
幼稚園だからこそできるダイナミックなあそびにも取り組みます。



8:40 ~ 登園

今日も楽しい一日がスタート。
みんなも元気に
おはようございます!



10:00 ~ クラスでの活動

その日の中心となる
活動の時間。
今日はどんなあそびを
するのか?



12:00 ~ 昼食

みんな大好き、おいしい昼食。
たくさん食べて大きくなろうね。



~ 13:10 自由あそび

砂あそび、かけっこ、
ホッピング。
午後も元気いっぱいの子
ども達。



14:00 ~ 降園

あっという間に帰りの時間。
明日も笑顔で登園してね!



あひるキッズくらぶ
(預かり保育)

延長して保育を希望される方に
預かり保育を実施しています。

おけいこ

英語・文字・音楽・体操・絵画
幼稚園の慣れた場所で安心して
参加できます。

こんなに高く積み上がったよ!
次はどうやってあそぼうかな?



あそびこむ、おざわの一年

さまざまな表情を見せる四季。

それぞれの季節にちなんだ行事を、みんなといっしょに楽しめます。

谷塚おざわの一年は、たくさんのあそびがつまっています。



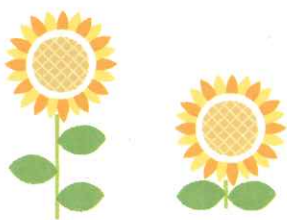
はる

- ・入園式
- ・ようこそパーティー
- ・春の遠足（親子）
- ・個人面談
- ・いちにち動物村
- ・家族であそぼう！（土曜参観）



なつ

- ・じゃがいもほり
- ・七夕
- ・プール
- ・夏期保育
- ・おとまりかい
- ・おざわなつまつり



あき

- ・秋の遠足
- ・運動会
- ・さつまいもほり
- ・おかいものデー（バザー）
- ・クッキングデー（年4回ほど実施）



ふゆ

- ・お遊戯会
- ・クリスマス会
- ・おもちつき
- ・作品展
- ・保育参観
- ・節分
- ・さよならパーティー
- ・卒園式



海外からの体験入園

これまでに、アメリカ、ドイツ、ニュージーランド、イタリア、インド、韓国などさまざまな国から日本に一時帰国した園児が体験入園しています。



園長より

幼児期は、子ども達が心身ともに飛躍的な成長を遂げる時期です。望ましい環境で集団生活を送り、あそびこむことによりさらに子ども達の興味・関心が広がり、自立的な態度も培われてきます。大切な幼児期を、ぜひ一緒に谷塚おざわ幼稚園で過ごしませんか。

園長 小澤尚久

学校法人おおとり学園
谷塚おざわ幼稚園

〒340-0023 埼玉県草加市谷塚町 1328-1

(TEL)048-927-2828

(FAX)048-927-2929

